

Vélos Blues



Après le succès de son lancement, l'événement qui marie rythmes blues et passion du vélo revient pour une deuxième édition encore plus riche en découvertes.

Rendez-vous le dimanche 3 mai prochain à Aubergenville (Parc Nelly Rodi & Berges de Seine) pour une journée placée sous le signe de la convivialité, de la musique et de la mobilité douce.

Que vous soyez cycliste du dimanche ou grand amateur de musique, Vélo Blues est fait pour vous. Le concept reste fidèle à ce qui vous a plu :

- **100% Gratuit** : Une journée en accès libre pour tout le monde.
- **Le Village du Festival** : Situé au cœur du Parc Nelly Rodi, c'est le point de ralliement officiel (départs, arrivées et animations).
- **La Rando Musicale** : Une balade à vélo rythmée par des escales musicales. Pas de dénivelé, pas de stress : c'est accessible à tous !
- **Le Grand Final** : Un concert de clôture en plein air au Parc Nelly Rodi pour terminer la journée en beauté.

AU PARC NELLY RODI

- 12h - Ouverture du Parc Nelly Rodi
- 12h à 14h - Restauration (foodtruck)
- 14h - Départ de la randonnée musicale (12,3 km)

EN DÉAMBULATION

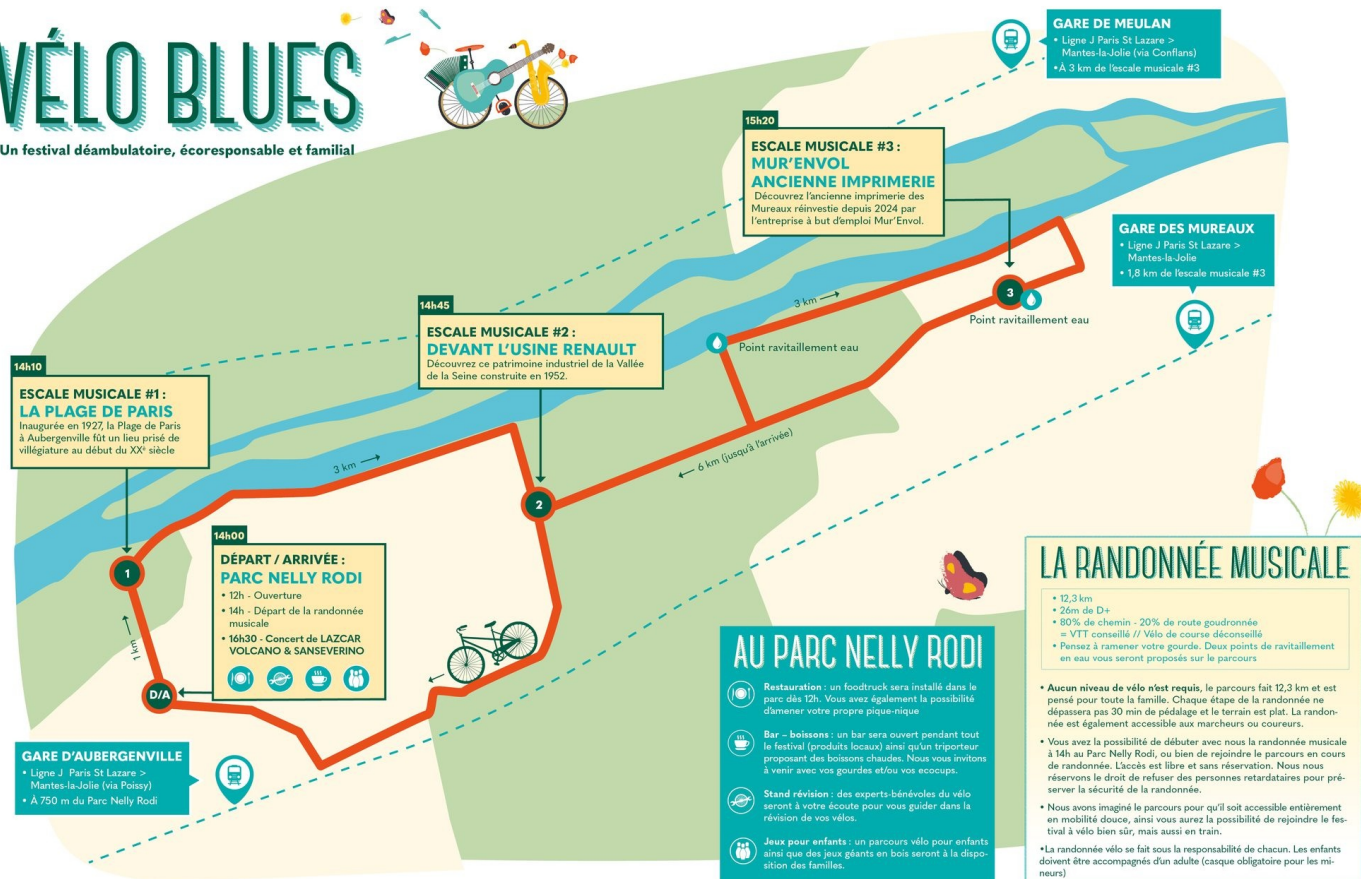
- 14h10 - Escale musicale #1 • Plage de Paris
- 14h45 - Escale musicale #2 • Devant l'usine Renault
- 15h20 - Escale musicale #3 • Mur'Envol / ancienne imprimerie

AU PARC NELLY RODI

- 16h15 - Arrivée au Parc Nelly Rodi
- 16h30 - Concert final • LAZCAR VOLCANO & SANSEVERINO

VELO BLUES

Un festival déambulatoire, écoresponsable et familial



14h10
ESCALE MUSICALE #1 : LA PLAGE DE PARIS
Inaugurée en 1927, la Plage de Paris à Aubergenville fut un lieu prisé de villégiature au début du XX^e siècle

14h45
ESCALE MUSICALE #2 : DEVANT L'USINE RENAULT
Découvrez ce patrimoine industriel de la Vallée de la Seine construite en 1952.

15h20
ESCALE MUSICALE #3 : MUR'ENVOL ANCIENNE IMPRIMERIE
Découvrez l'ancienne imprimerie des Mureaux réinventée depuis 2024 par l'entreprise à but d'emploi Mur'Envol.

GARE DES MUREAUX
• Ligne J Paris St Lazare > Mantes-la-Jolie
• A 1,8 km de l'escale musicale #3

GARE D'AUBERGENVILLE
• Ligne J Paris St Lazare > Mantes-la-Jolie (via Poissy)
• A 750 m du Parc Nelly Rodi

14h00
DÉPART / ARRIVÉE : PARC NELLY RODI
• 12h - Ouverture
• 14h - Départ de la randonnée musicale
• 16h30 - Concert de LAZCAR VOLCANO & SANSEVERINO

AU PARC NELLY RODI

- Restauration** : un foodtruck sera installé dans le parc dès 12h. Vous avez également la possibilité d'amener votre propre pique-nique
- Bar - boissons** : un bar sera ouvert pendant tout le festival (produits locaux) ainsi qu'un triporteur proposant des boissons chaudes. Nous vous invitons à venir avec vos gourdes et/ou vos eco-cups.
- Stand révision** : des experts-bénévoles du vélo seront à votre écoute pour vous guider dans la révision de vos vélos.
- Jeux pour enfants** : un parcours vélo pour enfants ainsi que des jeux géants en bois seront à la disposition des familles.

LA RANDONNÉE MUSICALE

- 12,3 km
- 26m de D+
- 80% de chemin - 20% de route goudronnée = VTT conseillé // Vélo de course déconseillé
- Pensez à ramener votre gourde. Deux points de ravitaillement en eau vous seront proposés sur le parcours
- **Aucun niveau de vélo n'est requis**, le parcours fait 12,3 km et est pensé pour toute la famille. Chaque étape de la randonnée ne dépassera pas 30 min de pédalage et le terrain est plat. La randonnée est également accessible aux marcheurs ou coureurs.
- Vous avez la possibilité de débiter avec nous la randonnée musicale à 14h au Parc Nelly Rodi, ou bien de rejoindre le parcours en cours de randonnée. L'accès est libre et sans réservation. Nous nous réservons le droit de refuser des personnes retardataires pour préserver la sécurité de la randonnée.
- Nous avons imaginé le parcours pour qu'il soit accessible entièrement en mobilité douce, ainsi vous aurez la possibilité de rejoindre le festival à vélo bien sûr, mais aussi en train.
- La randonnée vélo se fait sous la responsabilité de chacun. Les enfants doivent être accompagnés d'un adulte (casque obligatoire pour les mineurs)

VÉLO BLUES présente

LAZCAR VOLCANO & SANSEVERINO



subt **DIM 3 MAI | 16H30** *subt*

subt **PARC NELLY RODI • AUBERGENVILLE** *subt*

subt **entrée libre** *subt*